

Mémorisation des émetteurs

Avant de commencer la mémorisation, il faut sélectionner sur l'émetteur le groupe auquel associer le récepteur. Si un groupe comprend plusieurs automatismes, il faut répéter l'opération pour chacun d'entre eux. La programmation par radio peut avoir lieu dans tous les récepteurs qui se trouvent dans le rayon de portée de l'émetteur; il est donc opportun de n'alimenter que celui qui est concerné par l'opération.

Mémorisation du premier émetteur

Si aucun émetteur n'a été enregistré dans la mémoire des récepteurs, on peut procéder à l'enregistrement du premier de la façon suivante :

1. Dès que le récepteur est alimenté, on entend 2 longs bips (biip) *



2. Dans les 5 secondes qui suivent, presser et maintenir enfoncée la touche ■ de l'émetteur (pendant environ 3 secondes)



3. Relâcher la touche ■ quand on entend le premier des 3 bips qui confirment la mémorisation



* Si le récepteur contient déjà des codes, à l'allumage on entend 2 bips brefs (bip); dans ce cas, il faudra procéder en suivant les indications données dans le prochain tableau.

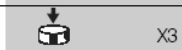
Mémorisation d'autres émetteurs

Quand un ou plusieurs émetteurs ont déjà été mémorisés, il est possible d'en activer d'autres en procédant de la façon suivante:

1. Maintenir enfoncée la touche ■ du nouvel émetteur jusqu'à ce que l'on entende un bip (au bout d'environ 5 secondes)



2. Presser lentement 3 fois la touche ■ d'un émetteur déjà activé (ancien)



3. Presser encore la touche ■ du nouvel émetteur.



À la fin, 3 bips signaleront que le nouvel émetteur a été mémorisé correctement.



Notes: Si la mémoire est pleine (14 codes), 6 bips indiqueront que l'émetteur ne peut pas être mémorisé.

Utilisation des émetteurs

Sélection d'un groupe parmi les 6 disponibles

1. Presser plusieurs fois la touche Sélectionner jusqu'à ce que la led se positionne sur le groupe choisi.

2. Envoyer la commande au récepteur en pressant la touche de transmission désirée.

Le dernier groupe utilisé restera en mémoire pour être transmis directement en pressant l'une des touches de transmission.

Sélectionner un groupe multiple

1. Presser plusieurs fois la touche Sélectionner jusqu'à ce que la led se positionne sur le 1er groupe désiré.

2. Confirmer le groupe en pressant la touche Confirmer, la led commencera à clignoter en indiquant ainsi que le groupe est sélectionné.

3. Répéter les deux opérations précédentes pour sélectionner d'autres groupes

Un groupe déjà sélectionné peut être enlevé en pressant plusieurs fois la touche Sélectionner jusqu'à ce que la led clignotante se trouve au-dessus du groupe à éliminer, puis presser la touche Confirmer.

4. Envoyer la commande au récepteur en pressant la touche de transmission désirée

Après la transmission, la configuration à groupe multiple sera enregistrée automatiquement dans une mémoire qui contient les 8 derniers groupes multiples utilisés.

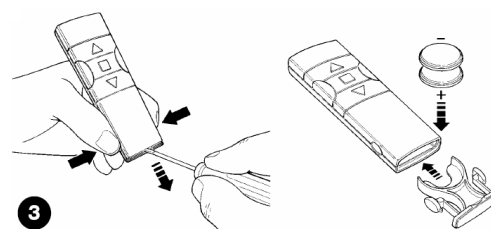
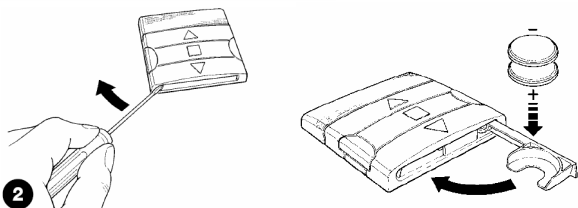
Rappeler de la mémoire une sélection à groupe multiple

1. Presser plusieurs fois la touche Confirmer jusqu'à ce que sur les leds apparaisse la configuration à groupe multiple désirée.

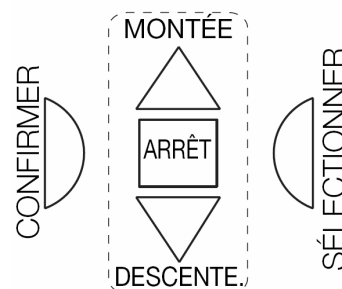
2. Une fois que le groupe multiple a été rappelé, il suffira d'envoyer la commande au récepteur en pressant la touche de transmission désirée

Contrôle et remplacement de la pile

Pour le remplacement de la pile, procéder suivant les indications de la figure, 2/3



TOUCHE DE TRANSMISSION



Exemple:

Led	Groupe	Automatisme
●○○○○○	1°	2 volets roulants cuisine
○●○○○○	2°	3 volets roulants salon
○○●○○○	3°	1 volet roulant salle de bain
○○○●○○	4°	4 volets roulants zone nuit
○○○○●○	5°	1 store à Est
○○○○○●	6°	1 store au Nord

2

3

Nice SpA
Oderzo TV Italia
Tel. +39.0422.85.38.38
Fax +39.0422.85.35.85
info@niceforyou.com

Nice France
Buchelay
Tel. +33.(0)1.30.33.95.95
Fax +33.(0)1.30.33.95.96
info@nicefrance.fr

Nice

